

*Il Centro Studi **DLM Digital@b MIA APS** Centro di Ricerca e Studi Avanzati per l'Innovazione e le Transizioni Digitali ed Ambientali nell'ambito del progetto di ricerca "**CENTRO DI FACILITAZIONE DIGITALE**" presenta:*



Portafoglio digitale (IT-WALLET): si parte.

DLM Digital@B Mia Centro Studi Avanzati per l'Innovazione e le Transizioni Digitali ed Ambientali segue con grande attenzione il lancio da parte del Dipartimento della Trasformazione Digitale Italiano del nuovo servizio IT-Wallet, partito in fase sperimentale già dal mese di luglio su un campione limitato di cittadini.

Dal 23 ottobre sono 50.000 i cittadini scelti a campione, dal 6 novembre saranno 250.000, dal 20 novembre possibilità estesa ad un milione di cittadini e dal 4 dicembre sarà disponibile per tutti il portafoglio digitale italiano IT-WALLET, accessibile dall'app IO che consentirà di avere nel nostro smartphone la versione digitale di documenti personali.

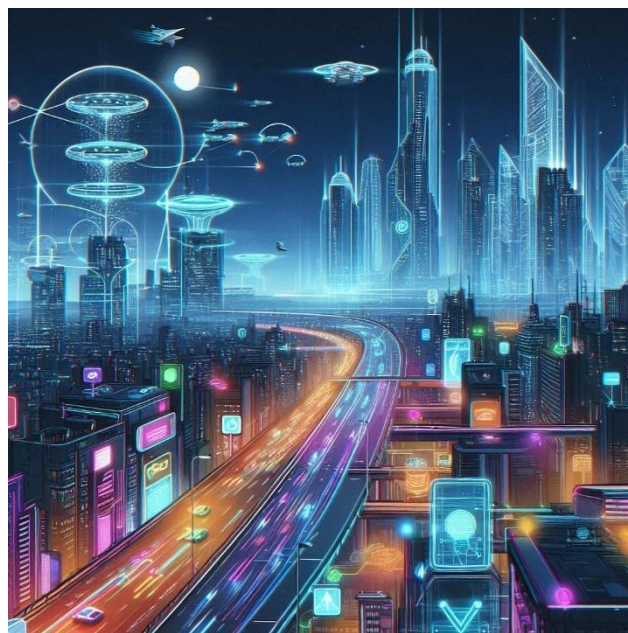
IT-Wallet permette di avere alcuni documenti – inizialmente patente, tessera sanitaria e carta europea della disabilità – in formato digitale direttamente sul proprio smartphone, è integrato nell'app IO (ne sono già state scaricate oltre 40 Milioni di App dagli Italiani), già ampiamente usata durante la pandemia di COVID-19 per il download dei Green Pass, nonché utile per effettuare pagamenti di multe, tributi, e simili sfruttando il sistema di pagamento PagoPA.

Per scoprire se si è tra coloro scelti per questa prima fase della distribuzione è sufficiente aggiornare l'applicazione App IO (da Google Play su Android e da App Store su iOS), aprirla e verificare se si è

ricevuto un avviso dedicato, così da poter procedere, se lo desiderano, all'inserimento della **patente di guida**, della **tessera sanitaria** e della **carta europea della disabilità**, tramite autenticazione SPID o CIE, mentre il **codice fiscale** è già presente.

L'IT-Wallet consentirà di conservare e utilizzare i documenti digitali nelle interazioni con la Pubblica Amministrazione ed i privati, sia online che offline. Questi avranno valore legale in contesti fisici, come farmacie o controlli stradali da parte delle autorità. Con il tempo si aggiungeranno ulteriori funzionalità e documenti, come certificati di nascita e residenza, la tessera elettorale, il fascicolo sanitario elettronico e così via, rendendo il portafoglio digitale uno strumento sempre più completo e utile per tutti i cittadini.

DLM Digital@b Mia Centro Studi Avanzati per l'Innovazione e le Transizioni Digitali ed Ambientali ha messo in campo una serie di azioni che consentano ai cittadini calabresi di partecipare attivamente alla transizione digitale in atto, percorso cui il nostro Centro Studi è parte attiva. In tale ottica ha organizzato nel nostro Centro di Facilitazione Digitale aperto presso il Comune di Chiaravalle Centrale una serie di Eventi/Incontri Formativi con i cittadini per renderli informati e partecipi in quanto parte attiva di tale cambiamento epocale in atto, vedi programma qui allegato. Prossimamente saranno organizzati altri Eventi sul Territorio degli Ambiti interessati dai nostri Punti di Facilitazione.



Inoltre presso i nostri punti di facilitazione digitale di Chiaravalle Centrale (Ambito di Soverato) aperto presso la sede Comunale comprendente i Comuni di Argusto, Cardinale, Petrizzi, San Vito sullo Jonio, Centrache, Olivadi, Gagliato, Cenadi, Satriano e Torre di Ruggero, e Soveria Mannelli aperto presso La Casa delle Culture per i comuni di Carlipoli, Conflenti, Decollatura, Martirano, Martirano Lombardo, Motta S. Lucia, San Mango D'Aquino e Serrastretta, tecnici esperti e facilitatori digitali sono disponibili, gratuitamente, a supportare e prestare i servizi ai cittadini consistenti in attività finalizzate a raggiungere il livello di base di competenze digitali nella popolazione richieste per il lavoro, lo sviluppo personale, l'inclusione sociale e la cittadinanza attiva.

Elio Rinaldo

Facilitatore digitale e Direttore dei Punti di Facilitazione Digital@B Mia di Catanzaro presso i Punti di Chiaravalle C.le e Soveria Mannelli.



DLM
DIGITAL LAB M.I.A.

Centro di ricerca e studi avanzati per l'Innovazione e
le Transizioni Digitali ed Ambientali



CENTRO DI FACILITAZIONE DIGITALE



30 OTTOBRE 2024
20 NOVEMBRE 2024
24 GENNAIO 2025



16:00 - 17:00



SALA CONSILIARE
Via Salita Castello
Comune Chiaravalle C.le



0961 777029
dlmcentrostudi@gmail.com



30 OTTOBRE 2024

Come accedere con il sistema SPID-CIE
alle piattaforme della Pubblica Amm.ne
ed usufruire dei Servizi al loro interno
(INPS-ADER-ANPR)"

20 NOVEMBRE 2024

Come accedere al Servizio CUP
Regionale e prenotare una visita medica
o pagare il ticket di una prestazione
richiesta

24 GENNAIO 2025

Accedere ai siti Web ed ai canali social
in sicurezza, verificare info, news e
fake-news in essi pubblicate ed
accertarne la fonte e l'attendibilità.

Incontri realizzati in collaborazione con



Città di Chiaravalle Centrale



Gli eventi formativi sono a titolo gratuito e aperti a tutta la popolazione. Inoltre alla fine dell'incontro sarà possibile ricevere supporto individuale presso il Punto di Facilitazione aperto nella sede comunale. I nostri operatori saranno a vostra disposizione per qualsiasi chiarimento.



www.centrostudidlm.it



cityhub@centrostudidlm.it



[centro studi DLM – city hub](#)



[City Hub](#)



[centrostudidlm](#)